

Kennzeichnungslösungen



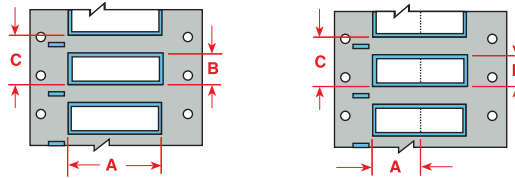
Etiketten für Thermotransferdrucker
Schläuche für Draht- und Kabelmarkierung

Schläuche für die Draht- und Kabelmarkierung nach Größe

Beidseitig bedruckbare PermaSleeve™-Markierer mit Schrumpfverhältnis 3:1



Die PermaSleeve-Markierer von Brady bieten eine schnelle Komplettlösung für die dauerhafte und hochwertige Kabelkennzeichnung.



PermaSleeve-Markierer sind mit einem Schrumpfverhältnis von 3:1 lieferbar und somit für eine breitgefächerte Palette an Kabeldurchmessern pro Schlauchgröße geeignet.

Beidseitig bedruckbare PermaSleeve-Markierer aus weißem Polyolefin (B-342)

Artikelnummer	Markierer pro Packung	Drahtdurchmesser		AWG**	Markiererbreite (mm)	Markierhöhe (mm)	Vertikaler Vorschub (mm) C	Empfohlenes Farbband
		Min. mm	Max. mm		A	B		
50,80 mm Markierbreite								
3PS-094-2-WT	2.500	0,58	– 2,03	28-18	50,80	4,60	12,70	R-4300
3PS-094-2-WT-S	500	0,58	– 2,03	28-18	50,80	4,60	12,70	R-4300
3PS-125-2-WT	2.500	1,17	– 2,79	22-16	50,80	6,00	12,70	R-4300
3PS-125-2-WT-S	500	1,17	– 2,79	22-16	50,80	6,00	12,70	R-4300
3PS-187-2-WT	2.500	1,57	– 3,81	18-12	50,80	8,50	16,00	R-4300
3PS-187-2-WT-S	500	1,57	– 3,81	18-12	50,80	8,50	16,00	R-4300
3PS-250-2-WT	2.500	2,39	– 5,46	16-10	50,80	11,15	19,05	R-4300
3PS-250-2-WT-S	500	2,39	– 5,46	16-10	50,80	11,15	19,05	R-4300
3PS-375-2-WT	1.000	3,18	– 8,13	12-6	50,80	16,40	25,40	R-4300
3PS-375-2-WT-S	250	3,18	– 8,13	12-6	50,80	16,40	25,40	R-4300
3PS-500-2-WT	500	4,75	– 11,43	8-1	50,80	21,60	31,75	R-4300
3PS-500-2-WT-S	250	4,75	– 11,43	8-1	50,80	21,60	31,75	R-4300

**American Wire Gauge

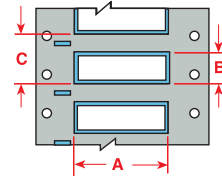
Schläuche können für kleinere Markierlängen im Werk perforiert werden. Je nach Gesamtlänge können die Schlauchmarkierer auf die Hälfte, in Drittel oder Viertel der ursprünglichen Länge perforiert werden. Bestellinformationen erhalten Sie bei Ihrem BRADY-Vertragshändler oder beim Customer Service.

Schläuche für die Draht- und Kabelmarkierung nach Größe

Einseitig bedruckbare PermaSleeve™-Markierer mit Schrumpfverhältnis 3:1



PermaSleeve Schläuche legen sich eng um das Kabel und garantieren höchsten Isolionsschutz und dauerhafte Kennzeichnung.



Die Isolierdrahtmarkierer PermaSleeve von Brady erfüllen die strengen Vorschriften für Isolationsmaterial und Materialeigenschaften der Normen MIL-DTL-23053/5 Klasse 1, MIL-M-81531, MIL-STD-202F, Methode 215 und UL224. Das wärmeschrumpfende, bestrahlte Polyolefin ist wischfest und verblasst nicht nach dem Bedrucken. Die einzigartige flache, kreisrunde Konstruktion sorgt für schnelle und dauerhafte Drahtkennzeichnung. PermaSleeve-Markierer können mit den Thermostransferdruckern von Brady bedruckt werden.

Einseitig bedruckbare PermaSleeve-Markierer aus weißem Polyolefin (B-342)

Artikelnummer	Markierer pro Packung	Drahtdurchmesser Min. mm	Max. mm	AWG**	Markierbreite (mm) A	Markierhöhe (mm) B	Vertikaler Vorschub (mm) C	Empfohlenes Farbbänder
38,10 mm Markierbreite								
PS-094-150-WT	2.500	0,58	– 2,03	28-18	38,10	4,60	12,70	R-4300
PS-094-150-WT-S	500	0,58	– 2,03	28-18	38,10	4,60	12,70	R-4300
PS-125-150-WT	2.500	1,17	– 2,79	22-16	38,10	6,00	12,70	R-4300
PS-125-150-WT-S	500	1,17	– 2,79	22-16	38,10	6,00	12,70	R-4300
PS-187-150-WT	2.500	1,57	– 3,81	18-12	38,10	8,50	15,88	R-4300
PS-187-150-WT-S	500	1,57	– 3,81	18-12	38,10	8,50	15,88	R-4300
PS-250-150-WT	2.500	2,39	– 5,46	16-10	38,10	11,15	19,05	R-4300
PS-250-150-WT-S	500	2,39	– 5,46	16-10	38,10	11,15	19,05	R-4300
PS-375-150-WT	1.000	3,18	– 8,13	12-6	38,10	16,40	25,40	R-4300
PS-375-150-WT-S	250	3,18	– 8,13	12-6	38,10	16,40	25,40	R-4300
PS-500-150-WT	500	4,75	– 11,43	8-1	38,10	21,60	31,75	R-4300
PS-500-150-WT-S	250	4,75	– 11,43	8-1	38,10	21,60	31,75	R-4300
50,80 mm Markierbreite								
PS-094-2-WT	2.500	0,58	– 2,03	28-18	50,80	4,60	12,70	R-4300
PS-094-2-WT-S	500	0,58	– 2,03	28-18	50,80	4,60	12,70	R-4300
PS-125-2-WT	2.500	1,17	– 2,79	22-16	50,80	6,00	12,70	R-4300
PS-125-2-WT-S	500	1,17	– 2,79	22-16	50,80	6,00	12,70	R-4300
PS-187-2-WT	2.500	1,57	– 3,81	18-12	50,80	8,50	15,88	R-4300
PS-187-2-WT-S	500	1,57	– 3,81	18-12	50,80	8,50	15,88	R-4300
PS-250-2-WT	2.500	2,39	– 5,46	16-10	50,80	11,15	19,05	R-4300
PS-250-2-WT-S	500	2,39	– 5,46	16-10	50,80	11,15	19,05	R-4300
PS-375-2-WT	1.000	3,18	– 8,13	12-6	50,80	16,40	25,40	R-4300
PS-375-2-WT-S	250	3,18	– 8,13	12-6	50,80	16,40	25,40	R-4300
PS-500-2-WT	500	4,75	– 11,43	8-1	50,80	21,60	31,75	R-4300
PS-500-2-WT-S	250	4,75	– 11,43	8-1	50,80	21,60	31,75	R-4300

Einseitig bedruckbare PermaSleeve-Markierer aus weißem Polyolefin (B-341) mit Schrumpfverhältnis 2:1

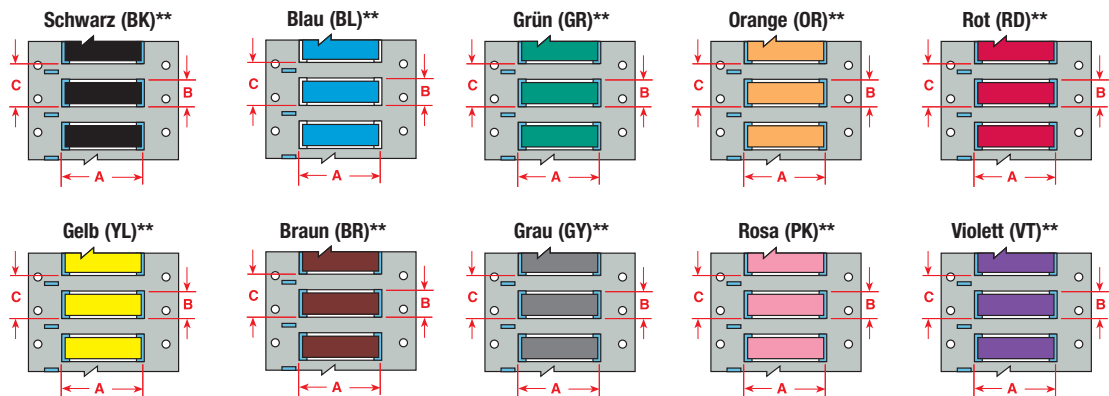
Artikelnummer	Markierer pro Packung	Drahtdurchmesser Min. mm	Max. mm	AWG**	Markierbreite (mm) A	Markierhöhe (mm) B	Vertikaler Vorschub (mm) C	Empfohlenes Farbbänder
50,80 mm Markierbreite								
PS-1000-2-WT	250	11,43	– 24,13	1-500	50,80	42,16	50,80	R-4300

**American Wire Gauge

Schläuche können für kleinere Markierlängen im Werk perforiert werden. Je nach Gesamtlänge können die Schlauchmarkierer auf die Hälfte, in Drittel oder Viertel der ursprünglichen Länge perforiert werden. Bestellinformationen erhalten Sie bei Ihrem BRADY-Vertragshändler oder beim Customer Service.

Schläuche für die Draht- und Kabelmarkierung nach Größe

Beidseitig bedruckbare, farbige PermaSleeve™-Markierer mit Schrumpfverhältnis 3:1



PermaSleeve-Markierer sind mit einem Schrumpfverhältnis von 3:1 lieferbar und damit für eine breitgefächerte Palette an Kabeldurchmessern pro Schlauchgröße geeignet.

Beidseitig bedruckbare PermaSleeve-Markierer aus farbigem Polyolefin (B-342)

Artikelnummer	Markierer pro Packung	Drahtdurchmesser Min. mm	Drahtdurchmesser Max. mm	Ungefährer Draht-Gauge***	Markiererbreite (mm) A	Markiererrhöhe (mm) B	Vertikaler Vorschub (mm) C	Empfohlenes Farbbänder
50,80 mm Markiererbreite								
3PS-094-2-YL	2.500	0,58	– 2,03	28-18	50,80	4,60	12,70	R-4300
3PS-094-2-YL-S	500	0,58	– 2,03	28-18	50,80	4,60	12,70	R-4300
3PS-125-2-YL	2.500	1,17	– 2,79	22-16	50,80	6,00	12,70	R-4300
3PS-125-2-YL-S	500	1,17	– 2,79	22-16	50,80	6,00	12,70	R-4300
3PS-187-2-YL	2.500	1,57	– 3,81	18-12	50,80	8,50	16,00	R-4300
3PS-187-2-YL-S	500	1,57	– 3,81	18-12	50,80	8,50	16,00	R-4300
3PS-250-2-YL	2.500	2,39	– 5,46	16-10	50,80	11,15	19,05	R-4300
3PS-250-2-YL-S	500	2,39	– 5,46	16-10	50,80	11,15	19,05	R-4300
3PS-375-2-YL	1.000	3,18	– 8,13	12-6	50,80	16,40	25,40	R-4300
3PS-375-2-YL-S	250	3,18	– 8,13	12-6	50,80	16,40	25,40	R-4300
3PS-500-2-YL	500	4,75	– 11,43	8-1	50,80	21,60	31,75	R-4300
3PS-500-2-YL-S	250	4,75	– 11,43	8-1	50,80	21,60	31,75	R-4300

Bestellinformationen erhalten Sie bei Ihrem BRADY-Vertragshändler oder beim Customer Service.

**Bei Bestellung bitte Farbcode hinzufügen: YL (Gelb), RD (Rot), BL (Blau), OR (Orange), GR (Grün), BK (Schwarz). Beide Seiten sind farbig.

Einseitig bedruckbare PermaSleeve-Markierer aus farbigem Polyolefin (B-341) mit Schrumpfverhältnis 2:1

Artikelnummer	Markierer pro Packung	Drahtdurchmesser Min. mm	Drahtdurchmesser Max. mm	AWG***	Markiererbreite (mm) A	Markiererrhöhe (mm) B	Vertikaler Vorschub (mm) C	Empfohlenes Farbbänder
50,80 mm Markiererbreite								
PS-1000-2-YL	250	11,43	– 24,13	1-500	50,80	42,16	50,80	R-4300

*Um eine bestimmte Farbbandbreite für Ihre Etiketten zu wählen, verwenden Sie bitte die Übersichtstabelle der Farbbandbreiten auf Seite 123.

***American Wire Gauge

Schläuche können für kleinere Markiererrängen im Werk perforiert werden. Je nach Gesamtlänge können die Schlauchmarkierer auf die Hälfte, in Drittel oder Viertel der ursprünglichen Länge perforiert werden. Bestellinformationen erhalten Sie bei Ihrem BRADY-Vertragshändler oder beim Customer Service.

Schläuche für die Draht- und Kabelmarkierung

Heatex™-Kennzeichnung

Heatex ist ein Kennzeichnungssystem zur Markierung von Drähten, Kabeln, Rohren und Geräten und bietet eine hervorragende Kombination aus Lesbarkeit und Dauerhaftigkeit. Die Markierer sind auf einem für den Thermotransferdruck geeigneten Träger angeordnet. Somit können Sie die Montageanweisungen neben der Markierung aufdrucken. Sie geben auf dem Träger einfach an, wo sich die Markierung befinden soll. Sie sparen Zeit und es sind keine Entwürfe mehr erforderlich.



ZHSDS-4.8X25-B7641-YL

Beidseitig bedruckbarer Heatex-Schlauch, halogenfrei
 ZHS: Heatex-Schlauch, halogenfrei
 HS: Heatex-Schlauch
 HSDS: Beidseitig bedruckbarer Heatex-Schlauch

WT: Weiß
 YL: Gelb

B-Nummer

Max. Kabeldurchm. x Breite



Schläuche für die Draht- und Kabelmarkierung



Gelber, einseitig bedruckbarer Heatex™-Schlauch mit Schrumpfverhältnis 2:1

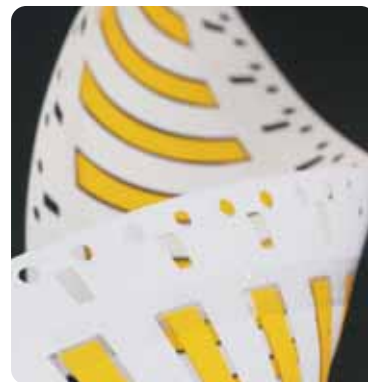
Artikelnummer	Markierer pro Packung	Beschreibung	Drahtdurchmesser Min./Max.(mm)	Breite (mm)	Empfohlene Farbband-Serie
HS-2.4X12.5-B7642-YL	4.000	Gelber Heatex-Schlauch	1,2 - 2,4	12,50	R-6000
HS-2.4X19.0-B7642-YL	2.000	Gelber Heatex-Schlauch	1,2 - 2,4	19,00	R-6000
HS-2.4X22-B7642-YL	2.000	Gelber Heatex-Schlauch	1,2 - 2,4	22,00	R-6000
HS-2.4X25-B7642-YL	2.000	Gelber Heatex-Schlauch	1,2 - 2,4	25,00	R-6000
HS-2.4X38-B7642-YL	1.000	Gelber Heatex-Schlauch	1,2 - 2,4	38,00	R-6000
HS-2.4X44-B7642-YL	1.000	Gelber Heatex-Schlauch	1,2 - 2,4	44,00	R-6000
HS-2.4X50-B7642-YL	1.000	Gelber Heatex-Schlauch	1,2 - 2,4	50,00	R-6000
HS-3.2X12.5-B7642-YL	4.000	Gelber Heatex-Schlauch	1,6 - 3,2	12,50	R-6000
HS-3.2X19-B7642-YL	2.000	Gelber Heatex-Schlauch	1,6 - 3,2	19,00	R-6000
HS-3.2X22-B7642-YL	2.000	Gelber Heatex-Schlauch	1,6 - 3,2	22,00	R-6000
HS-3.2X25-B7642-YL	2.000	Gelber Heatex-Schlauch	1,6 - 3,2	25,00	R-6000
HS-3.2X38-B7642-YL	1.000	Gelber Heatex-Schlauch	1,6 - 3,2	38,00	R-6000
HS-3.2X44-B7642-YL	1.000	Gelber Heatex-Schlauch	1,6 - 3,2	44,00	R-6000
HS-3.2X50-B7642-YL	1.000	Gelber Heatex-Schlauch	1,6 - 3,2	50,00	R-6000
HS-4.8X12.5-B7642-YL	4.000	Gelber Heatex-Schlauch	2,4 - 4,8	12,50	R-6000
HS-4.8X19-B7642-YL	2.000	Gelber Heatex-Schlauch	2,4 - 4,8	19,00	R-6000
HS-4.8X22-B7642-YL	2.000	Gelber Heatex-Schlauch	2,4 - 4,8	22,00	R-6000
HS-4.8X25-B7642-YL	2.000	Gelber Heatex-Schlauch	2,4 - 4,8	25,00	R-6000
HS-4.8X38-B7642-YL	1.000	Gelber Heatex-Schlauch	2,4 - 4,8	38,00	R-6000
HS-4.8X44-B7642-YL	1.000	Gelber Heatex-Schlauch	2,4 - 4,8	44,00	R-6000
HS-4.8X50-B7642-YL	1.000	Gelber Heatex-Schlauch	2,4 - 4,8	50,00	R-6000
HS-6.4X12.5-B7642-YL	4.000	Gelber Heatex-Schlauch	3,2 - 6,4	12,50	R-6000
HS-6.4X19-B7642-YL	2.000	Gelber Heatex-Schlauch	3,2 - 6,4	19,00	R-6000
HS-6.4X22-B7642-YL	2.000	Gelber Heatex-Schlauch	3,2 - 6,4	22,00	R-6000
HS-6.4X25-B7642-YL	2.000	Gelber Heatex-Schlauch	3,2 - 6,4	25,00	R-6000
HS-6.4X38-B7642-YL	1.000	Gelber Heatex-Schlauch	3,2 - 6,4	38,00	R-6000
HS-6.4X44-B7642-YL	1.000	Gelber Heatex-Schlauch	3,2 - 6,4	44,00	R-6000
HS-6.4X50-B7642-YL	1.000	Gelber Heatex-Schlauch	3,2 - 6,4	50,00	R-6000
HS-9.5X12.5-B7642-YL	2.000	Gelber Heatex-Schlauch	4,75 - 9,5	12,50	R-6000
HS-9.5X19-B7642-YL	1.000	Gelber Heatex-Schlauch	4,75 - 9,5	19,00	R-6000
HS-9.5X22-B7642-YL	1.000	Gelber Heatex-Schlauch	4,75 - 9,5	22,00	R-6000
HS-9.5X25-B7642-YL	1.000	Gelber Heatex-Schlauch	4,75 - 9,5	25,00	R-6000
HS-9.5X38-B7642-YL	500	Gelber Heatex-Schlauch	4,75 - 9,5	38,00	R-6000
HS-9.5X44-B7642-YL	500	Gelber Heatex-Schlauch	4,75 - 9,5	44,00	R-6000
HS-9.5X50-B7642-YL	500	Gelber Heatex-Schlauch	4,75 - 9,5	50,00	R-6000
HS-12.7X12.5-B7642-YL	2.000	Gelber Heatex-Schlauch	6,35 - 12,7	12,50	R-6000
HS-12.7X19-B7642-YL	1.000	Gelber Heatex-Schlauch	6,35 - 12,7	19,00	R-6000
HS-12.7X22-B7642-YL	1.000	Gelber Heatex-Schlauch	6,35 - 12,7	22,00	R-6000
HS-12.7X25-B7642-YL	1.000	Gelber Heatex-Schlauch	6,35 - 12,7	25,00	R-6000
HS-12.7X38-B7642-YL	500	Gelber Heatex-Schlauch	6,35 - 12,7	38,00	R-6000
HS-12.7X44-B7642-YL	500	Gelber Heatex-Schlauch	6,35 - 12,7	44,00	R-6000
HS-12.7X50-B7642-YL	500	Gelber Heatex-Schlauch	6,35 - 12,7	50,00	R-6000
HS-19.0X12.5-B7642-YL	2.000	Gelber Heatex-Schlauch	9,5 - 19	12,50	R-6000
HS-19.0X19-B7642-YL	1.000	Gelber Heatex-Schlauch	9,5 - 19	19,00	R-6000
HS-19.0X22-B7642-YL	1.000	Gelber Heatex-Schlauch	9,5 - 19	22,00	R-6000
HS-19.0X25-B7642-YL	1.000	Gelber Heatex-Schlauch	9,5 - 19	25,00	R-6000
HS-19.0X38-B7642-YL	500	Gelber Heatex-Schlauch	9,5 - 19	38,00	R-6000
HS-19.0X44-B7642-YL	500	Gelber Heatex-Schlauch	9,5 - 19	44,00	R-6000
HS-19.0X50-B7642-YL	500	Gelber Heatex-Schlauch	9,5 - 19	50,00	R-6000
HS-25.4X12.5-B7642-YL	1.200	Gelber Heatex-Schlauch	12,7 - 25,4	12,50	R-6000
HS-25.4X19-B7642-YL	600	Gelber Heatex-Schlauch	12,7 - 25,4	19,00	R-6000
HS-25.4X25-B7642-YL	600	Gelber Heatex-Schlauch	12,7 - 25,4	25,00	R-6000
HS-25.4X38-B7642-YL	300	Gelber Heatex-Schlauch	12,7 - 25,4	38,00	R-6000
HS-25.4X44-B7642-YL	300	Gelber Heatex-Schlauch	12,7 - 25,4	44,00	R-6000
HS-25.4X50-B7642-YL	300	Gelber Heatex-Schlauch	12,7 - 25,4	50,00	R-6000
HS-38.1X38-B7642-YL	100	Gelber Heatex-Schlauch	19,05 - 38,1	38,00	R-6000
HS-38.1X50-B7642-YL	100	Gelber Heatex-Schlauch	19,05 - 38,1	50,00	R-6000
HS-38.1X75-B7642-YL	100	Gelber Heatex-Schlauch	19,05 - 38,1	75,00	R-6000
HS-50.8X38-B7642-YL	100	Gelber Heatex-Schlauch	25,4 - 50,8	38,00	R-6000
HS-50.8X50-B7642-YL	100	Gelber Heatex-Schlauch	25,4 - 50,8	50,00	R-6000
HS-50.8X75-B7642-YL	100	Gelber Heatex-Schlauch	25,4 - 50,8	75,00	R-6000

Schläuche für die Draht- und Kabelmarkierung

Weißer, einseitig bedruckbarer Heatex™-Schlauch mit Schrumpfverhältnis 2:1

Artikelnummer	Markierer pro Packung	Beschreibung	Drahtdurchmesser Min./Max.(mm)	Breite (mm)	Empfohlene Farbband-Serie
HS-2.4X12.5-B7642-WT	4.000	Weißer Heatex-Schlauch	1,2 - 2,4	12,50	R-6000
HS-2.4X19-B7642-WT	2.000	Weißer Heatex-Schlauch	1,2 - 2,4	19,00	R-6000
HS-2.4X22-B7642-WT	2.000	Weißer Heatex-Schlauch	1,2 - 2,4	22,00	R-6000
HS-2.4X25-B7642-WT	2.000	Weißer Heatex-Schlauch	1,2 - 2,4	25,00	R-6000
HS-2.4X38-B7642-WT	1.000	Weißer Heatex-Schlauch	1,2 - 2,4	38,00	R-6000
HS-2.4X44-B7642-WT	1.000	Weißer Heatex-Schlauch	1,2 - 2,4	44,00	R-6000
HS-2.4X50-B7642-WT	1.000	Weißer Heatex-Schlauch	1,2 - 2,4	50,00	R-6000
HS-3.2X12.5-B7642-WT	4.000	Weißer Heatex-Schlauch	1,6 - 3,2	12,50	R-6000
HS-3.2X19-B7642-WT	2.000	Weißer Heatex-Schlauch	1,6 - 3,2	19,00	R-6000
HS-3.2X22-B7642-WT	2.000	Weißer Heatex-Schlauch	1,6 - 3,2	22,00	R-6000
HS-3.2X25-B7642-WT	2.000	Weißer Heatex-Schlauch	1,6 - 3,2	25,00	R-6000
HS-3.2X38-B7642-WT	1.000	Weißer Heatex-Schlauch	1,6 - 3,2	38,00	R-6000
HS-3.2X44-B7642-WT	1.000	Weißer Heatex-Schlauch	1,6 - 3,2	44,00	R-6000
HS-3.2X50-B7642-WT	1.000	Weißer Heatex-Schlauch	1,6 - 3,2	50,00	R-6000
HS-4.8X12.5-B7642-WT	4.000	Weißer Heatex-Schlauch	2,4 - 4,8	12,50	R-6000
HS-4.8X19-B7642-WT	2.000	Weißer Heatex-Schlauch	2,4 - 4,8	19,00	R-6000
HS-4.8X22-B7642-WT	2.000	Weißer Heatex-Schlauch	2,4 - 4,8	22,00	R-6000
HS-4.8X25-B7642-WT	2.000	Weißer Heatex-Schlauch	2,4 - 4,8	25,00	R-6000
HS-4.8X38-B7642-WT	1.000	Weißer Heatex-Schlauch	2,4 - 4,8	38,00	R-6000
HS-4.8X44-B7642-WT	1.000	Weißer Heatex-Schlauch	2,4 - 4,8	44,00	R-6000
HS-4.8X50-B7642-WT	1.000	Weißer Heatex-Schlauch	2,4 - 4,8	50,00	R-6000
HS-6.4X12.5-B7642-WT	4.000	Weißer Heatex-Schlauch	3,2 - 6,4	12,50	R-6000
HS-6.4X19-B7642-WT	2.000	Weißer Heatex-Schlauch	3,2 - 6,4	19,00	R-6000
HS-6.4X22-B7642-WT	2.000	Weißer Heatex-Schlauch	3,2 - 6,4	22,00	R-6000
HS-6.4X25-B7642-WT	2.000	Weißer Heatex-Schlauch	3,2 - 6,4	25,00	R-6000
HS-6.4X38-B7642-WT	1.000	Weißer Heatex-Schlauch	3,2 - 6,4	38,00	R-6000
HS-6.4X44-B7642-WT	1.000	Weißer Heatex-Schlauch	3,2 - 6,4	44,00	R-6000
HS-6.4X50-B7642-WT	1.000	Weißer Heatex-Schlauch	3,2 - 6,4	50,00	R-6000
HS-9.5X12.5-B7642-WT	2.000	Weißer Heatex-Schlauch	4,75 - 9,5	12,50	R-6000
HS-9.5X19-B7642-WT	1.000	Weißer Heatex-Schlauch	4,75 - 9,5	19,00	R-6000
HS-9.5X22-B7642-WT	1.000	Weißer Heatex-Schlauch	4,75 - 9,5	22,00	R-6000
HS-9.5X25-B7642-WT	1.000	Weißer Heatex-Schlauch	4,75 - 9,5	25,00	R-6000
HS-9.5X38-B7642-WT	500	Weißer Heatex-Schlauch	4,75 - 9,5	38,00	R-6000
HS-9.5X44-B7642-WT	500	Weißer Heatex-Schlauch	4,75 - 9,5	44,00	R-6000
HS-9.5X50-B7642-WT	500	Weißer Heatex-Schlauch	4,75 - 9,5	50,00	R-6000
HS-12.7X12.5-B7642-WT	2.000	Weißer Heatex-Schlauch	6,35 - 12,7	12,50	R-6000
HS-12.7X19-B7642-WT	1.000	Weißer Heatex-Schlauch	6,35 - 12,7	19,00	R-6000
HS-12.7X22-B7642-WT	1.000	Weißer Heatex-Schlauch	6,35 - 12,7	22,00	R-6000
HS-12.7X25-B7642-WT	1.000	Weißer Heatex-Schlauch	6,35 - 12,7	25,00	R-6000
HS-12.7X38-B7642-WT	500	Weißer Heatex-Schlauch	6,35 - 12,7	38,00	R-6000
HS-12.7X44-B7642-WT	500	Weißer Heatex-Schlauch	6,35 - 12,7	44,00	R-6000
HS-12.7X50-B7642-WT	500	Weißer Heatex-Schlauch	6,35 - 12,7	50,00	R-6000
HS-19.0X12.5-B7642-WT	2.000	Weißer Heatex-Schlauch	9,5 - 19	12,50	R-6000
HS-19.0X19-B7642-WT	1.000	Weißer Heatex-Schlauch	9,5 - 19	19,00	R-6000
HS-19.0X22-B7642-WT	1.000	Weißer Heatex-Schlauch	9,5 - 19	22,00	R-6000
HS-19.0X25-B7642-WT	1.000	Weißer Heatex-Schlauch	9,5 - 19	25,00	R-6000
HS-19.0X38-B7642-WT	500	Weißer Heatex-Schlauch	9,5 - 19	38,00	R-6000
HS-19.0X44-B7642-WT	500	Weißer Heatex-Schlauch	9,5 - 19	44,00	R-6000
HS-19.0X50-B7642-WT	500	Weißer Heatex-Schlauch	9,5 - 19	50,00	R-6000
HS-25.4X12.5-B7642-WT	1.200	Weißer Heatex-Schlauch	12,7 - 25,4	12,50	R-6000
HS-25.4X19-B7642-WT	600	Weißer Heatex-Schlauch	12,7 - 25,4	19,00	R-6000
HS-25.4X25-B7642-WT	600	Weißer Heatex-Schlauch	12,7 - 25,4	25,00	R-6000
HS-25.4X38-B7642-WT	300	Weißer Heatex-Schlauch	12,7 - 25,4	38,00	R-6000
HS-25.4X44-B7642-WT	300	Weißer Heatex-Schlauch	12,7 - 25,4	44,00	R-6000
HS-25.4X50-B7642-WT	300	Weißer Heatex-Schlauch	12,7 - 25,4	50,00	R-6000
HS-38.1X38-B7642-WT	100	Weißer Heatex-Schlauch	19,05 - 38,10	38,00	R-6000
HS-38.1X50-B7642-WT	100	Weißer Heatex-Schlauch	19,05 - 38,10	50,00	R-6000
HS-38.1X75-B7642-WT	100	Weißer Heatex-Schlauch	19,05 - 38,10	75,00	R-6000
HS-50.8X38-B7642-WT	100	Weißer Heatex-Schlauch	25,4 - 50,80	38,00	R-6000
HS-50.8X50-B7642-WT	100	Weißer Heatex-Schlauch	25,4 - 50,80	50,00	R-6000
HS-50.8X75-B7642-WT	100	Weißer Heatex-Schlauch	25,4 - 50,80	75,00	R-6000

Schläuche für die Draht- und Kabelmarkierung



Gelber, beidseitig bedruckbarer- Heatex™-Schlauch mit Schrumpfverhältnis 2:1

Artikelnummer	Markierer pro Packung	Beschreibung	Drahtdurchmesser Min./Max.(mm)	Breite (mm)	Empfohlene Farbband-Serie
HSDS-2.4X25-B7642-YL	2.000	Gelber, beidseitig bedruckbarer Heatex-Schlauch	1,2 - 2,4	25,00	R-6000
HSDS-2.4X50-B7642-YL	1.000	Gelber, beidseitig bedruckbarer Heatex-Schlauch	1,2 - 2,4	50,00	R-6000
HSDS-3.2X25-B7642-YL	2.000	Gelber, beidseitig bedruckbarer Heatex-Schlauch	1,6 - 3,2	25,00	R-6000
HSDS-3.2X50-B7642-YL	1.000	Gelber, beidseitig bedruckbarer Heatex-Schlauch	1,6 - 3,2	50,00	R-6000
HSDS-4.8X25-B7642-YL	2.000	Gelber, beidseitig bedruckbarer Heatex-Schlauch	2,4 - 4,8	25,00	R-6000
HSDS-4.8X50-B7642-YL	1.000	Gelber, beidseitig bedruckbarer Heatex-Schlauch	2,4 - 4,8	50,00	R-6000
HSDS-6.4X25-B7642-YL	2.000	Gelber, beidseitig bedruckbarer Heatex-Schlauch	3,2 - 6,4	25,00	R-6000
HSDS-6.4X50-B7642-YL	1.000	Gelber, beidseitig bedruckbarer Heatex-Schlauch	3,2 - 6,4	50,00	R-6000
HSDS-9.5X25-B7642-YL	1.000	Gelber, beidseitig bedruckbarer Heatex-Schlauch	4,75 - 9,5	25,00	R-6000
HSDS-9.5X50-B7642-YL	500	Gelber, beidseitig bedruckbarer Heatex-Schlauch	4,75 - 9,5	50,00	R-6000
HSDS-12.7X25-B7642-YL	1.000	Gelber, beidseitig bedruckbarer Heatex-Schlauch	6,35 - 12,7	25,00	R-6000
HSDS-12.7X50-B7642-YL	500	Gelber, beidseitig bedruckbarer Heatex-Schlauch	6,35 - 12,7	50,00	R-6000
HSDS-19.0X25-B7642-YL	1.000	Gelber, beidseitig bedruckbarer Heatex-Schlauch	9,5 - 19	25,00	R-6000
HSDS-19.0X50-B7642-YL	500	Gelber, beidseitig bedruckbarer Heatex-Schlauch	9,5 - 19	50,00	R-6000
HSDS-25.4X50-B7642-YL	300	Gelber, beidseitig bedruckbarer Heatex-Schlauch	12,7 - 25,4	50,00	R-6000
HSDS-38.1X50-B7642-YL	100	Gelber, beidseitig bedruckbarer Heatex-Schlauch	19,05 - 38,1	50,00	R-6000
HSDS-50.8X50-B7642-YL	100	Gelber, beidseitig bedruckbarer Heatex-Schlauch	25,4 - 50,8	50,00	R-6000



Weißer, beidseitig bedruckbarer- Heatex™-Schlauch mit Schrumpfverhältnis 2:1

Artikelnummer	Markierer pro Packung	Beschreibung	Drahtdurchmesser Min./Max.(mm)	Breite (mm)	Empfohlene Farbband-Serie
HSDS-2.4X25-B7642-WT	2.000	Weißer, beidseitig bedruckbarer Heatex-Schlauch	1,2 - 2,4	25,00	R-6000
HSDS-2.4X50-B7642-WT	1.000	Weißer, beidseitig bedruckbarer Heatex-Schlauch	1,2 - 2,4	50,00	R-6000
HSDS-3.2X25-B7642-WT	2.000	Weißer, beidseitig bedruckbarer Heatex-Schlauch	1,6 - 3,2	25,00	R-6000
HSDS-3.2X50-B7642-WT	1.000	Weißer, beidseitig bedruckbarer Heatex-Schlauch	1,6 - 3,2	50,00	R-6000
HSDS-4.8X25-B7642-WT	2.000	Weißer, beidseitig bedruckbarer Heatex-Schlauch	2,4 - 4,8	25,00	R-6000
HSDS-4.8X50-B7642-WT	1.000	Weißer, beidseitig bedruckbarer Heatex-Schlauch	2,4 - 4,8	50,00	R-6000
HSDS-6.4X25-B7642-WT	2.000	Weißer, beidseitig bedruckbarer Heatex-Schlauch	3,2 - 6,4	25,00	R-6000
HSDS-6.4X50-B7642-WT	1.000	Weißer, beidseitig bedruckbarer Heatex-Schlauch	3,2 - 6,4	50,00	R-6000
HSDS-9.5X25-B7642-WT	1.000	Weißer, beidseitig bedruckbarer Heatex-Schlauch	4,75 - 9,5	25,00	R-6000
HSDS-9.5X50-B7642-WT	500	Weißer, beidseitig bedruckbarer Heatex-Schlauch	4,75 - 9,5	50,00	R-6000
HSDS-12.7X25-B7642-WT	1.000	Weißer, beidseitig bedruckbarer Heatex-Schlauch	6,35 - 12,7	25,00	R-6000
HSDS-12.7X50-B7642-WT	500	Weißer, beidseitig bedruckbarer Heatex-Schlauch	6,35 - 12,7	50,00	R-6000
HSDS-19.0X25-B7642-WT	1.000	Weißer, beidseitig bedruckbarer Heatex-Schlauch	9,5 - 19	25,00	R-6000
HSDS-19.0X50-B7642-WT	500	Weißer, beidseitig bedruckbarer Heatex-Schlauch	9,5 - 19	50,00	R-6000
HSDS-25.4X50-B7642-WT	300	Weißer, beidseitig bedruckbarer Heatex-Schlauch	12,7 - 25,4	50,00	R-6000
HSDS-38.1X50-B7642-WT	100	Weißer, beidseitig bedruckbarer Heatex-Schlauch	19,05 - 38,1	50,00	R-6000
HSDS-50.8X50-B7642-WT	100	Weißer, beidseitig bedruckbarer Heatex-Schlauch	25,4 - 50,8	50,00	R-6000

Schläuche für die Draht- und Kabelmarkierung

Gelber, einseitig bedruckbarer, halogenfreier Heatex™-Schlauch mit Schrumpfverhältnis 2:1

Artikelnummer	Markierer pro Packung	Beschreibung	Drahtdurchmesser Min./Max.(mm)	Breite (mm)	Empfohlene Farbband-Serie
ZHS-2.4X12.5-B7641-YL	4.000	Gelber, halogenfr. Heatex-Schlauch	1,2 - 2,4	12,50	R-6000
ZHS-2.4X19.0-B7641-YL	2.000	Gelber, halogenfr. Heatex-Schlauch	1,2 - 2,4	19,00	R-6000
ZHS-2.4X22-B7641-YL	2.000	Gelber, halogenfr. Heatex-Schlauch	1,2 - 2,4	22,00	R-6000
ZHS-2.4X25-B7641-YL	2.000	Gelber, halogenfr. Heatex-Schlauch	1,2 - 2,4	25,00	R-6000
ZHS-2.4X38-B7641-YL	1.000	Gelber, halogenfr. Heatex-Schlauch	1,2 - 2,4	38,00	R-6000
ZHS-2.4X44-B7641-YL	1.000	Gelber, halogenfr. Heatex-Schlauch	1,2 - 2,4	44,00	R-6000
ZHS-2.4X50-B7641-YL	1.000	Gelber, halogenfr. Heatex-Schlauch	1,2 - 2,4	50,00	R-6000
ZHS-3.2X12.5-B7641-YL	4.000	Gelber, halogenfr. Heatex-Schlauch	1,6 - 3,2	12,50	R-6000
ZHS-3.2X19-B7641-YL	2.000	Gelber, halogenfr. Heatex-Schlauch	1,6 - 3,2	19,00	R-6000
ZHS-3.2X22-B7641-YL	2.000	Gelber, halogenfr. Heatex-Schlauch	1,6 - 3,2	22,00	R-6000
ZHS-3.2X25-B7641-YL	2.000	Gelber, halogenfr. Heatex-Schlauch	1,6 - 3,2	25,00	R-6000
ZHS-3.2X38-B7641-YL	1.000	Gelber, halogenfr. Heatex-Schlauch	1,6 - 3,2	38,00	R-6000
ZHS-3.2X44-B7641-YL	1.000	Gelber, halogenfr. Heatex-Schlauch	1,6 - 3,2	44,00	R-6000
ZHS-3.2X50-B7641-YL	1.000	Gelber, halogenfr. Heatex-Schlauch	1,6 - 3,2	50,00	R-6000
ZHS-4.8X12.5-B7641-YL	4.000	Gelber, halogenfr. Heatex-Schlauch	2,4 - 4,8	12,50	R-6000
ZHS-4.8X19-B7641-YL	2.000	Gelber, halogenfr. Heatex-Schlauch	2,4 - 4,8	19,00	R-6000
ZHS-4.8X22-B7641-YL	2.000	Gelber, halogenfr. Heatex-Schlauch	2,4 - 4,8	22,00	R-6000
ZHS-4.8X25-B7641-YL	2.000	Gelber, halogenfr. Heatex-Schlauch	2,4 - 4,8	25,00	R-6000
ZHS-4.8X38-B7641-YL	1.000	Gelber, halogenfr. Heatex-Schlauch	2,4 - 4,8	38,00	R-6000
ZHS-4.8X44-B7641-YL	1.000	Gelber, halogenfr. Heatex-Schlauch	2,4 - 4,8	44,00	R-6000
ZHS-4.8X50-B7641-YL	1.000	Gelber, halogenfr. Heatex-Schlauch	2,4 - 4,8	50,00	R-6000
ZHS-6.4X12.5-B7641-YL	4.000	Gelber, halogenfr. Heatex-Schlauch	3,2 - 6,4	12,50	R-6000
ZHS-6.4X19-B7641-YL	2.000	Gelber, halogenfr. Heatex-Schlauch	3,2 - 6,4	19,00	R-6000
ZHS-6.4X22-B7641-YL	2.000	Gelber, halogenfr. Heatex-Schlauch	3,2 - 6,4	22,00	R-6000
ZHS-6.4X25-B7641-YL	2.000	Gelber, halogenfr. Heatex-Schlauch	3,2 - 6,4	25,00	R-6000
ZHS-6.4X38-B7641-YL	1.000	Gelber, halogenfr. Heatex-Schlauch	3,2 - 6,4	38,00	R-6000
ZHS-6.4X44-B7641-YL	1.000	Gelber, halogenfr. Heatex-Schlauch	3,2 - 6,4	44,00	R-6000
ZHS-6.4X50-B7641-YL	1.000	Gelber, halogenfr. Heatex-Schlauch	3,2 - 6,4	50,00	R-6000
ZHS-9.5X12.5-B7641-YL	2.000	Gelber, halogenfr. Heatex-Schlauch	4,75 - 9,5	12,50	R-6000
ZHS-9.5X19.0-B7641-YL	1.000	Gelber, halogenfr. Heatex-Schlauch	4,75 - 9,5	19,00	R-6000
ZHS-9.5X22-B7641-YL	1.000	Gelber, halogenfr. Heatex-Schlauch	4,75 - 9,5	22,00	R-6000
ZHS-9.5X25-B7641-YL	1.000	Gelber, halogenfr. Heatex-Schlauch	4,75 - 9,5	25,00	R-6000
ZHS-9.5X38-B7641-YL	500	Gelber, halogenfr. Heatex-Schlauch	4,75 - 9,5	38,00	R-6000
ZHS-9.5X44-B7641-YL	500	Gelber, halogenfr. Heatex-Schlauch	4,75 - 9,5	44,00	R-6000
ZHS-9.5X50-B7641-YL	500	Gelber, halogenfr. Heatex-Schlauch	4,75 - 9,5	50,00	R-6000
ZHS-12.7X12.5-B7641-YL	2.000	Gelber, halogenfr. Heatex-Schlauch	6,35 - 12,7	12,50	R-6000
ZHS-12.7X22-B7641-YL	1.000	Gelber, halogenfr. Heatex-Schlauch	6,35 - 12,7	19,00	R-6000
ZHS-12.7X19.0-B7641-YL	1.000	Gelber, halogenfr. Heatex-Schlauch	6,35 - 12,7	22,00	R-6000
ZHS-12.7X25-B7641-YL	1.000	Gelber, halogenfr. Heatex-Schlauch	6,35 - 12,7	25,00	R-6000
ZHS-12.7X38-B7641-YL	500	Gelber, halogenfr. Heatex-Schlauch	6,35 - 12,7	38,00	R-6000
ZHS-12.7X44-B7641-YL	500	Gelber, halogenfr. Heatex-Schlauch	6,35 - 12,7	44,00	R-6000
ZHS-12.7X50-B7641-YL	500	Gelber, halogenfr. Heatex-Schlauch	6,35 - 12,7	50,00	R-6000
ZHS-19.0X12.5-B7641-YL	2.000	Gelber, halogenfr. Heatex-Schlauch	9,5 - 19	12,50	R-6000
ZHS-19.0X22-B7641-YL	1.000	Gelber, halogenfr. Heatex-Schlauch	9,5 - 19	19,00	R-6000
ZHS-19.0X19.0-B7641-YL	1.000	Gelber, halogenfr. Heatex-Schlauch	9,5 - 19	22,00	R-6000
ZHS-19.0X25-B7641-YL	1.000	Gelber, halogenfr. Heatex-Schlauch	9,5 - 19	25,00	R-6000
ZHS-19.0X38-B7641-YL	500	Gelber, halogenfr. Heatex-Schlauch	9,5 - 19	38,00	R-6000
ZHS-19.0X44-B7641-YL	500	Gelber, halogenfr. Heatex-Schlauch	9,5 - 19	44,00	R-6000
ZHS-19.0X50-B7641-YL	500	Gelber, halogenfr. Heatex-Schlauch	9,5 - 19	50,00	R-6000
ZHS-25.4X12.5-B7641-YL	1.200	Gelber, halogenfr. Heatex-Schlauch	12,7 - 25,4	12,50	R-6000
ZHS-25.4X19.0-B7641-YL	600	Gelber, halogenfr. Heatex-Schlauch	12,7 - 25,4	19,00	R-6000
ZHS-25.4X25.0-B7641-YL	600	Gelber, halogenfr. Heatex-Schlauch	12,7 - 25,4	25,00	R-6000
ZHS-25.4X38-B7641-YL	300	Gelber, halogenfr. Heatex-Schlauch	12,7 - 25,4	38,00	R-6000
ZHS-25.4X44-B7641-YL	300	Gelber, halogenfr. Heatex-Schlauch	12,7 - 25,4	44,00	R-6000
ZHS-25.4X50-B7641-YL	300	Gelber, halogenfr. Heatex-Schlauch	12,7 - 25,4	50,00	R-6000
ZHS-38.1X38-B7641-YL	100	Gelber, halogenfr. Heatex-Schlauch	19,05 - 38,1	38,00	R-6000
ZHS-38.1X50-B7641-YL	100	Gelber, halogenfr. Heatex-Schlauch	19,05 - 38,1	50,00	R-6000
ZHS-38.1X75-B7641-YL	100	Gelber, halogenfr. Heatex-Schlauch	19,05 - 38,1	75,00	R-6000
ZHS-50.8X38-B7641-YL	100	Gelber, halogenfr. Heatex-Schlauch	19,05 - 38,1	38,00	R-6000
ZHS-50.8X50-B7641-YL	100	Gelber, halogenfr. Heatex-Schlauch	19,05 - 38,1	50,00	R-6000
ZHS-50.8X75-B7641-YL	100	Gelber, halogenfr. Heatex-Schlauch	19,05 - 38,1	75,00	R-6000

Schläuche für die Draht- und Kabelmarkierung



Weißer, einseitig bedruckbarer, halogenfreier Heatex™-Schlauch mit Schrumpfverhältnis 2:1

Artikelnummer	Markierer pro Packung	Beschreibung	Drahtdurchmesser Min./Max.(mm)	Breite (mm)	Empfohlene Farbband-Serie
ZHS-2.4X12.5-B7641-WT	4.000	Weißer, halogenfr. Heatex-Schlauch	1,2 - 2,4	12,50	R-6000
ZHS-2.4X19.0-B7641-WT	2.000	Weißer, halogenfr. Heatex-Schlauch	1,2 - 2,4	19,00	R-6000
ZHS-2.4X22-B7641-WT	2.000	Weißer, halogenfr. Heatex-Schlauch	1,2 - 2,4	22,00	R-6000
ZHS-2.4X25-B7641-WT	2.000	Weißer, halogenfr. Heatex-Schlauch	1,2 - 2,4	25,00	R-6000
ZHS-2.4X38-B7641-WT	1.000	Weißer, halogenfr. Heatex-Schlauch	1,2 - 2,4	38,00	R-6000
ZHS-2.4X44-B7641-WT	1.000	Weißer, halogenfr. Heatex-Schlauch	1,2 - 2,4	44,00	R-6000
ZHS-2.4X50-B7641-WT	1.000	Weißer, halogenfr. Heatex-Schlauch	1,2 - 2,4	50,00	R-6000
ZHS-3.2X12.5-B7641-WT	4.000	Weißer, halogenfr. Heatex-Schlauch	1,6 - 3,2	12,50	R-6000
ZHS-3.2X19.0-B7641-WT	2.000	Weißer, halogenfr. Heatex-Schlauch	1,6 - 3,2	19,00	R-6000
ZHS-3.2X22-B7641-WT	2.000	Weißer, halogenfr. Heatex-Schlauch	1,6 - 3,2	22,00	R-6000
ZHS-3.2X25-B7641-WT	2.000	Weißer, halogenfr. Heatex-Schlauch	1,6 - 3,2	25,00	R-6000
ZHS-3.2X38-B7641-WT	1.000	Weißer, halogenfr. Heatex-Schlauch	1,6 - 3,2	38,00	R-6000
ZHS-3.2X44-B7641-WT	1.000	Weißer, halogenfr. Heatex-Schlauch	1,6 - 3,2	44,00	R-6000
ZHS-3.2X50-B7641-WT	1.000	Weißer, halogenfr. Heatex-Schlauch	1,6 - 3,2	50,00	R-6000
ZHS-4.8X12.5-B7641-WT	4.000	Weißer, halogenfr. Heatex-Schlauch	2,4 - 4,8	12,50	R-6000
ZHS-4.8X19-B7641-WT	2.000	Weißer, halogenfr. Heatex-Schlauch	2,4 - 4,8	19,00	R-6000
ZHS-4.8X22-B7641-WT	2.000	Weißer, halogenfr. Heatex-Schlauch	2,4 - 4,8	22,00	R-6000
ZHS-4.8X25-B7641-WT	2.000	Weißer, halogenfr. Heatex-Schlauch	2,4 - 4,8	25,00	R-6000
ZHS-4.8X38-B7641-WT	1.000	Weißer, halogenfr. Heatex-Schlauch	2,4 - 4,8	38,00	R-6000
ZHS-4.8X44-B7641-WT	1.000	Weißer, halogenfr. Heatex-Schlauch	2,4 - 4,8	44,00	R-6000
ZHS-4.8X50-B7641-WT	1.000	Weißer, halogenfr. Heatex-Schlauch	2,4 - 4,8	50,00	R-6000
ZHS-6.4X12.5-B7641-WT	4.000	Weißer, halogenfr. Heatex-Schlauch	3,2 - 6,4	12,50	R-6000
ZHS-6.4X19.0-B7641-WT	2.000	Weißer, halogenfr. Heatex-Schlauch	3,2 - 6,4	19,00	R-6000
ZHS-6.4X22-B7641-WT	2.000	Weißer, halogenfr. Heatex-Schlauch	3,2 - 6,4	22,00	R-6000
ZHS-6.4X25-B7641-WT	2.000	Weißer, halogenfr. Heatex-Schlauch	3,2 - 6,4	25,00	R-6000
ZHS-6.4X38-B7641-WT	1.000	Weißer, halogenfr. Heatex-Schlauch	3,2 - 6,4	38,00	R-6000
ZHS-6.4X44-B7641-WT	1.000	Weißer, halogenfr. Heatex-Schlauch	3,2 - 6,4	44,00	R-6000
ZHS-6.4X50-B7641-WT	1.000	Weißer, halogenfr. Heatex-Schlauch	3,2 - 6,4	50,00	R-6000
ZHS-9.5X12.5-B7641-WT	2.000	Weißer, halogenfr. Heatex-Schlauch	4,75 - 9,5	12,50	R-6000
ZHS-9.5X19.0-B7641-WT	1.000	Weißer, halogenfr. Heatex-Schlauch	4,75 - 9,5	19,00	R-6000
ZHS-9.5X22-B7641-WT	1.000	Weißer, halogenfr. Heatex-Schlauch	4,75 - 9,5	22,00	R-6000
ZHS-9.5X25-B7641-WT	1.000	Weißer, halogenfr. Heatex-Schlauch	4,75 - 9,5	25,00	R-6000
ZHS-9.5X38-B7641-WT	500	Weißer, halogenfr. Heatex-Schlauch	4,75 - 9,5	38,00	R-6000
ZHS-9.5X44-B7641-WT	500	Weißer, halogenfr. Heatex-Schlauch	4,75 - 9,5	44,00	R-6000
ZHS-9.5X50-B7641-WT	500	Weißer, halogenfr. Heatex-Schlauch	4,75 - 9,5	50,00	R-6000
ZHS-12.7X12.5-B7641-WT	2.000	Weißer, halogenfr. Heatex-Schlauch	6,35 - 12,7	12,50	R-6000
ZHS-12.7X19.0-B7641-WT	1.000	Weißer, halogenfr. Heatex-Schlauch	6,35 - 12,7	19,00	R-6000
ZHS-12.7X22-B7641-WT	1.000	Weißer, halogenfr. Heatex-Schlauch	6,35 - 12,7	22,00	R-6000
ZHS-12.7X25-B7641-WT	1.000	Weißer, halogenfr. Heatex-Schlauch	6,35 - 12,7	25,00	R-6000
ZHS-12.7X38-B7641-WT	500	Weißer, halogenfr. Heatex-Schlauch	6,35 - 12,7	38,00	R-6000
ZHS-12.7X44-B7641-WT	500	Weißer, halogenfr. Heatex-Schlauch	6,35 - 12,7	44,00	R-6000
ZHS-12.7X50-B7641-WT	500	Weißer, halogenfr. Heatex-Schlauch	6,35 - 12,7	50,00	R-6000
ZHS-19.0X12.5-B7641-WT	2.000	Weißer, halogenfr. Heatex-Schlauch	9,5 - 19	12,50	R-6000
ZHS-19.0X19.0-B7641-WT	1.000	Weißer, halogenfr. Heatex-Schlauch	9,5 - 19	19,00	R-6000
ZHS-19.0X22-B7641-WT	1.000	Weißer, halogenfr. Heatex-Schlauch	9,5 - 19	22,00	R-6000
ZHS-19.0X25-B7641-WT	1.000	Weißer, halogenfr. Heatex-Schlauch	9,5 - 19	25,00	R-6000
ZHS-19.0X38-B7641-WT	500	Weißer, halogenfr. Heatex-Schlauch	9,5 - 19	38,00	R-6000
ZHS-19.0X44-B7641-WT	500	Weißer, halogenfr. Heatex-Schlauch	9,5 - 19	44,00	R-6000
ZHS-19.0X50-B7641-WT	500	Weißer, halogenfr. Heatex-Schlauch	9,5 - 19	50,00	R-6000
ZHS-25.4X12.5-B7641-WT	1.200	Weißer, halogenfr. Heatex-Schlauch	12,7 - 25,4	12,50	R-6000
ZHS-25.4X19.0-B7641-WT	600	Weißer, halogenfr. Heatex-Schlauch	12,7 - 25,4	19,00	R-6000
ZHS-25.4X25.0-B7641-WT	600	Weißer, halogenfr. Heatex-Schlauch	12,7 - 25,4	25,00	R-6000
ZHS-25.4X38-B7641-WT	300	Weißer, halogenfr. Heatex-Schlauch	12,7 - 25,4	38,00	R-6000
ZHS-25.4X44-B7641-WT	300	Weißer, halogenfr. Heatex-Schlauch	12,7 - 25,4	44,00	R-6000
ZHS-25.4X50-B7641-WT	300	Weißer, halogenfr. Heatex-Schlauch	12,7 - 25,4	50,00	R-6000
ZHS-38.1X38-B7641-WT	100	Weißer, halogenfr. Heatex-Schlauch	19,05 - 38,1	38,00	R-6000
ZHS-38.1X50-B7641-WT	100	Weißer, halogenfr. Heatex-Schlauch	19,05 - 38,1	50,00	R-6000
ZHS-38.1X75-B7641-WT	100	Weißer, halogenfr. Heatex-Schlauch	19,05 - 38,1	75,00	R-6000
ZHS-50.8X38.0-B7641-WT	100	Weißer, halogenfr. Heatex-Schlauch	19,05 - 38,1	38,00	R-6000
ZHS-50.8X50.0-B7641-WT	100	Weißer, halogenfr. Heatex-Schlauch	19,05 - 38,1	50,00	R-6000
ZHS-50.8X75.0-B7641-WT	100	Weißer, halogenfr. Heatex-Schlauch	19,05 - 38,1	75,00	R-6000

Schläuche für die Draht- und Kabelmarkierung



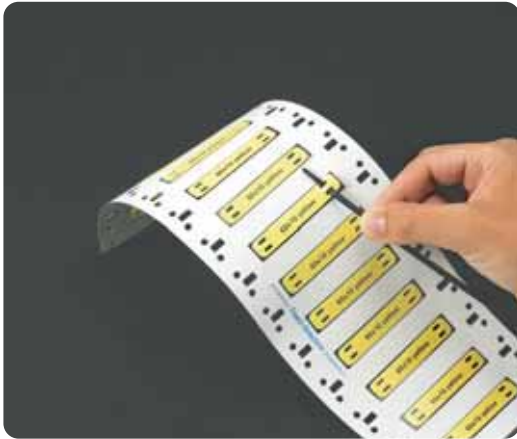
Gelber, beidseitig bedruckbarer, halogenfreier Heatex™-Schlauch mit Schrumpfverhältnis 2:1

Artikelnummer	Markierer pro Packung	Beschreibung	Drahtdurchmesser		Breite (mm)	Empfohlene Farbband-Serie
			Min./Max.(mm)			
ZHSDS-2.4X25-B7641-YL	2.000	Gelber, halogenfr., beidseitig bedruckbarer Heatex-Schlauch	1,2 - 2,4		25,00	R-6000
ZHSDS-2.4X50-B7641-YL	1.000	Gelber, halogenfr., beidseitig bedruckbarer Heatex-Schlauch	1,2 - 2,4		50,00	R-6000
ZHSDS-3.2X25-B7641-YL	2.000	Gelber, halogenfr., beidseitig bedruckbarer Heatex-Schlauch	1,6 - 3,2		25,00	R-6000
ZHSDS-3.2X50-B7641-YL	1.000	Gelber, halogenfr., beidseitig bedruckbarer Heatex-Schlauch	1,6 - 3,2		50,00	R-6000
ZHSDS-4.8X25-B7641-YL	2.000	Gelber, halogenfr., beidseitig bedruckbarer Heatex-Schlauch	2,4 - 4,8		25,00	R-6000
ZHSDS-4.8X50-B7641-YL	1.000	Gelber, halogenfr., beidseitig bedruckbarer Heatex-Schlauch	2,4 - 4,8		50,00	R-6000
ZHSDS-6.4X25-B7641-YL	2.000	Gelber, halogenfr., beidseitig bedruckbarer Heatex-Schlauch	3,2 - 6,4		25,00	R-6000
ZHSDS-6.4X50-B7641-YL	1.000	Gelber, halogenfr., beidseitig bedruckbarer Heatex-Schlauch	3,2 - 6,4		50,00	R-6000
ZHSDS-9.5X25-B7641-YL	1.000	Gelber, halogenfr., beidseitig bedruckbarer Heatex-Schlauch	4,75 - 9,5		25,00	R-6000
ZHSDS-9.5X50-B7641-YL	500	Gelber, halogenfr., beidseitig bedruckbarer Heatex-Schlauch	4,75 - 9,5		50,00	R-6000
ZHSDS-12.7X25-B7641-YL	1.000	Gelber, halogenfr., beidseitig bedruckbarer Heatex-Schlauch	6,35 - 12,7		25,00	R-6000
ZHSDS-12.7X50-B7641-YL	500	Gelber, halogenfr., beidseitig bedruckbarer Heatex-Schlauch	6,35 - 12,7		50,00	R-6000
ZHSDS-19X25-B7641-YL	1.000	Gelber, halogenfr., beidseitig bedruckbarer Heatex-Schlauch	9,5 - 19		25,00	R-6000
ZHSDS-19X50-B7641-YL	500	Gelber, halogenfr., beidseitig bedruckbarer Heatex-Schlauch	9,5 - 19		50,00	R-6000
ZHSDS-25.4X50-B7641-YL	300	Gelber, halogenfr., beidseitig bedruckbarer Heatex-Schlauch	12,7 - 25,4		50,00	R-6000
ZHSDS-38.1X50-B7641-YL	100	Gelber, halogenfr., beidseitig bedruckbarer Heatex-Schlauch	19,05 - 38,1		50,00	R-6000
ZHSDS-50.8X50-B7641-YL	100	Gelber, halogenfr., beidseitig bedruckbarer Heatex-Schlauch	25,4 - 50,8		50,00	R-6000



Weißer, beidseitig bedruckbarer, halogenfreier Heatex™-Schlauch mit Schrumpfverhältnis 2:1

Artikelnummer	Markierer pro Packung	Beschreibung	Drahtdurchmesser		Breite (mm)	Empfohlene Farbband-Serie
			Min./Max.(mm)			
ZHSDS-2.4X25-B7641-WT	2.000	Weißer, halogenfr., beidseitig bedruckbarer Heatex-Schlauch	1,2 - 2,4		25,00	R-6000
ZHSDS-2.4X50-B7641-WT	1.000	Weißer, halogenfr., beidseitig bedruckbarer Heatex-Schlauch	1,2 - 2,4		50,00	R-6000
ZHSDS-3.2X25-B7641-WT	2.000	Weißer, halogenfr., beidseitig bedruckbarer Heatex-Schlauch	1,6 - 3,2		25,00	R-6000
ZHSDS-3.2X50-B7641-WT	1.000	Weißer, halogenfr., beidseitig bedruckbarer Heatex-Schlauch	1,6 - 3,2		50,00	R-6000
ZHSDS-4.8X25-B7641-WT	2.000	Weißer, halogenfr., beidseitig bedruckbarer Heatex-Schlauch	2,4 - 4,8		25,00	R-6000
ZHSDS-4.8X50-B7641-WT	1.000	Weißer, halogenfr., beidseitig bedruckbarer Heatex-Schlauch	2,4 - 4,8		50,00	R-6000
ZHSDS-6.4X25-B7641-WT	2.000	Weißer, halogenfr., beidseitig bedruckbarer Heatex-Schlauch	3,2 - 6,4		25,00	R-6000
ZHSDS-6.4X50-B7641-WT	1.000	Weißer, halogenfr., beidseitig bedruckbarer Heatex-Schlauch	3,2 - 6,4		50,00	R-6000
ZHSDS-9.5X25-B7641-WT	1.000	Weißer, halogenfr., beidseitig bedruckbarer Heatex-Schlauch	4,75 - 9,5		25,00	R-6000
ZHSDS-9.5X50-B7641-WT	500	Weißer, halogenfr., beidseitig bedruckbarer Heatex-Schlauch	4,75 - 9,5		50,00	R-6000
ZHSDS-12.7X25-B7641-WT	1.000	Weißer, halogenfr., beidseitig bedruckbarer Heatex-Schlauch	6,35 - 12,7		25,00	R-6000
ZHSDS-12.7X50-B7641-WT	500	Weißer, halogenfr., beidseitig bedruckbarer Heatex-Schlauch	6,35 - 12,7		50,00	R-6000
ZHSDS-19X25-B7641-WT	1.000	Weißer, halogenfr., beidseitig bedruckbarer Heatex-Schlauch	9,5 - 19		25,00	R-6000
ZHSDS-19X50-B7641-WT	500	Weißer, halogenfr., beidseitig bedruckbarer Heatex-Schlauch	9,5 - 19		50,00	R-6000
ZHSDS-25.4X50-B7641-WT	300	Weißer, halogenfr., beidseitig bedruckbarer Heatex-Schlauch	12,7 - 25,4		50,00	R-6000
ZHSDS-38.1X50-B7641-WT	100	Weißer, halogenfr., beidseitig bedruckbarer Heatex-Schlauch	19,05 - 38,1		50,00	R-6000
ZHSDS-50.8X50-B7641-WT	100	Weißer, halogenfr., beidseitig bedruckbarer Heatex-Schlauch	25,4 - 50,8		50,00	R-6000



Heatex™-Kabelmarkierer – B-7643

Die Heatex-Kabelmarkierer bestehen aus thermoplastischem Polyether-Polyurethan (PUR), sind halogenfrei und eignen sich für Thermotransfer- und Nadeldrucker. Die Markierer befinden sich auf Trägermaterial für den Thermotransferdruck, so dass Sie die Montageanleitung direkt auf dem Träger aufdrucken können! Die Markierer können auf allen erhältlichen THT-Druckern ausgedruckt werden.

Die Markierer können einzeln von dem Träger entfernt werden, so dass Sie große Mengen drucken können und jeden Markierer genau dann verwenden können, wenn Sie ihn brauchen.

Artikelnummer	Markierer pro Rolle	Beschreibung	Breite x Höhe (mm)
HCM-60x10-B7643-WT	1.000	HEATEX-Kabelmarkierer, weiß	60,00 x 10,00
HCM-75x10-B7643-WT	1.000	HEATEX-Kabelmarkierer, weiß	75,00 x 10,00
HCM-75x15-B7643-WT	1.000	HEATEX-Kabelmarkierer, weiß	75,00 x 15,00
HCM-75x25-B7643-WT	500	HEATEX-Kabelmarkierer, weiß	75,00 x 25,00
HCM-60x10-B7643-OR	1.000	HEATEX-Kabelmarkierer, orange	60,00 x 10,00
HCM-75x10-B7643-OR	1.000	HEATEX-Kabelmarkierer, orange	75,00 x 10,00
HCM-75x15-B7643-OR	1.000	HEATEX-Kabelmarkierer, orange	75,00 x 15,00
HCM-75x25-B7643-OR	500	HEATEX-Kabelmarkierer, orange	75,00 x 25,00
HCM-60x10-B7643-YL	1.000	HEATEX-Kabelmarkierer, gelb	60,00 x 10,00
HCM-75x10-B7643-YL	1.000	HEATEX-Kabelmarkierer, gelb	75,00 x 10,00
HCM-75x15-B7643-YL	1.000	HEATEX-Kabelmarkierer, gelb	75,00 x 15,00
HCM-75x25-B7643-YL	500	HEATEX-Kabelmarkierer, gelb	75,00 x 25,00
HCM-60x10-B7643-RD	1.000	HEATEX-Kabelmarkierer, rot	60,00 x 10,00
HCM-75x10-B7643-RD	1.000	HEATEX-Kabelmarkierer, rot	75,00 x 10,00
HCM-75x15-B7643-RD	1.000	HEATEX-Kabelmarkierer, rot	75,00 x 15,00
HCM-75x25-B7643-RD	500	HEATEX-Kabelmarkierer, rot	75,00 x 25,00
HCM-60x10-B7643-BK	1.000	HEATEX-Kabelmarkierer, schwarz	60,00 x 10,00
HCM-75x10-B7643-BK	1.000	HEATEX-Kabelmarkierer, schwarz	75,00 x 10,00
HCM-75x15-B7643-BK	1.000	HEATEX-Kabelmarkierer, schwarz	75,00 x 15,00
HCM-75x25-B7643-BK	500	HEATEX-Kabelmarkierer, schwarz	75,00 x 25,00





DOBLER

www.kennzeichnungen.de



Dobler GmbH

Robert-Koch-Straße 46-48
70563 Stuttgart

Tel.: 0711 787807-0

Fax: 0711 787807-20

info@kennzeichnungen.de

www.kennzeichnungen.de



Y490928